

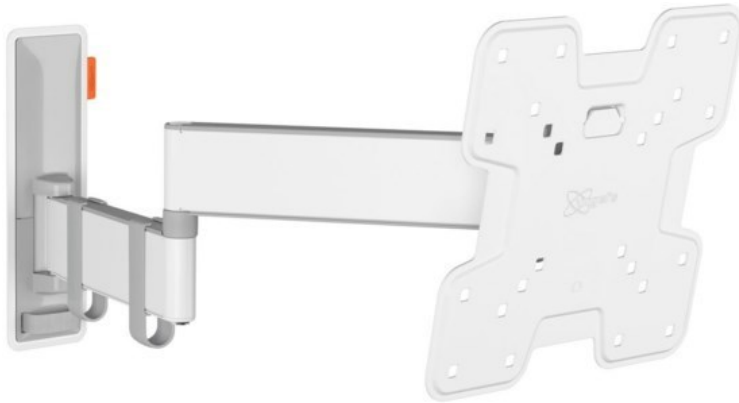
City Fernsehen

Kompetent. Sympathisch. Nah.

Unsere persönliche Empfehlung für Sie:

Vogels TVM 3245 Full-Motion+ (19-43") | weiss

Artikelnummer 16631



Produkt-Highlights

- Sanfte OneFinger™-Bewegung - Dank beschichteter Lager und Präzisionsstahlwellen
- Halten Sie Ihren Fernseher immer gerade (horizontal und vertikal)
- Inklusive Kabelklemme: Führen Sie Ihre Kabel vom Fernseher zur Wand
- Mühelos zwischen -10° und 10° neigbar, um Spiegelungen zu vermeiden
- Dank der 49 cm langen Arme drehen Sie Ihren Fernseher um bis zu 180°

Händler-Kontaktdaten:

City Fernsehen Haschke
Falkstrasse 1
59423 Unna
02303 21660
info@haschkeberlin.de
www.iq-haschkeberlin.de

Ihr Ansprechpartner:

Wolfgang M. Berlin
info@haschkeberlin.de

Unsere Öffnungszeiten:

Montag	10:00 - 13:00 / 15:00 - 18:00
Dienstag	10:00 - 13:00 / 15:00 - 18:00
Mittwoch	10:00 - 13:00 / 15:00 - 18:00
Donnerstag	10:00 - 13:00 / 15:00 - 18:00
Freitag	10:00 - 13:00 / 15:00 - 18:00
Samstag	10:00 - 13:00