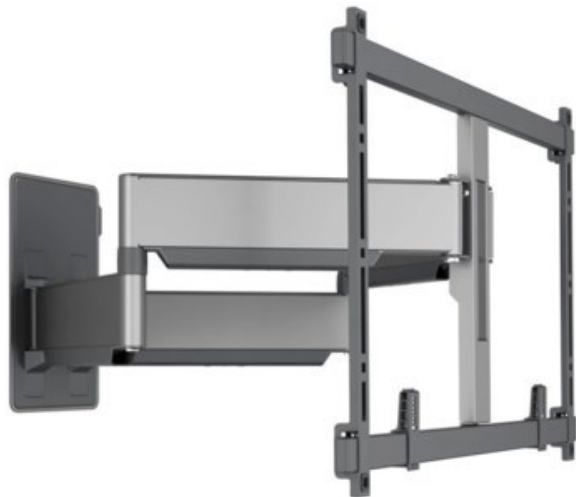


Kompetent. Sympathisch. Nah.

Unsere persönliche Empfehlung für Sie:

## Vogels TVM 5855 Forward Motion (55-100") | schwarz

Artikelnummer 17552



### Produkt-Highlights

- Schwenkbare, flache & extrastarke TV-Wandhalterung - Ideal für große OLED/QLED-TV's
- Speziell für Fernseher mit einer Größe von 55 bis 100 Zoll
- Extrem flach und stark - Nur 4.5 cm von der Wand entfernt
- Um bis zu 120° drehbar
- Bis zu 75 kg max. Gewichtslast
- Sanfte OneFinger™-Bewegung - Dank beschichteter Lager und Präzisionsstahlwellen
- 2D-Leveling™: So bleibt Ihr Fernseher immer waagrecht - Präzise Nivellierung nach der Installation (horizontal und vertikal)
- Absolut gerade Installation - Kostenlose Wasserwaage inklusive
- Cable Inlay System (CIS®) Kabelhalter zur Kabelführung

### Händler-Kontaktdaten:

Thomas Fleer  
Kolberger Str.23  
32339 Espelkamp  
info@iq-tv-fleer-espelkamp.de

### Ihr Ansprechpartner:

Thomas Fleer  
info@iq-tv-fleer-espelkamp.de

### Unsere Öffnungszeiten:

Montag	08:30 - 13:00 / 14:00 - 19:00
Dienstag	08:30 - 13:00 / 14:00 - 19:00
Mittwoch	08:30 - 13:00 / 14:00 - 19:00
Donnerstag	08:30 - 13:00 / 14:00 - 19:00
Freitag	08:30 - 13:00 / 14:00 - 19:00
Samstag	08:30 - 14:00