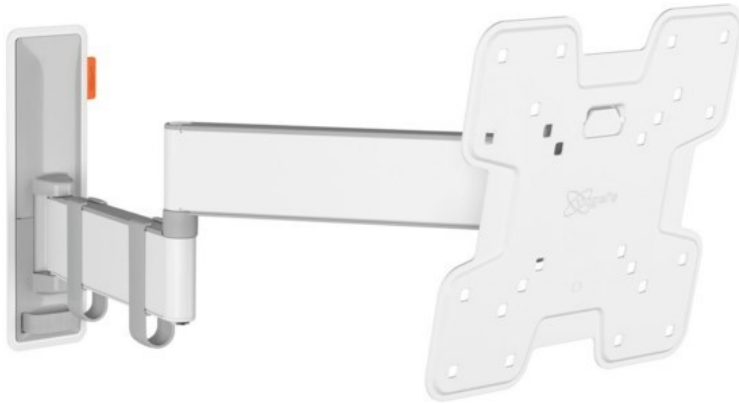


Vogels TVM 3245 Full-Motion+ (19-43") | weiss

Artikelnummer 16631



Produkt-Highlights

- Sanfte OneFinger™-Bewegung - Dank beschichteter Lager und Präzisionsstahlwellen
- Halten Sie Ihren Fernseher immer gerade (horizontal und vertikal)
- Inklusive Kabelklemme: Führen Sie Ihre Kabel vom Fernseher zur Wand
- Mühelos zwischen -10° und 10° neigbar, um Spiegelungen zu vermeiden
- Dank der 49 cm langen Arme drehen Sie Ihren Fernseher um bis zu 180°

Händler-Kontaktdaten:

Elektro-Anselm GmbH
Rheinstr. 62a
76532 Baden-Baden
07221 51700
info@elektroanselm.de
www.iq-elektroanselm.de

Ihr Ansprechpartner:

Angelo Fasulo
info@elektroanselm.de

Andy Klein
info@elektroanselm.de

Unsere Öffnungszeiten:

Montag	09:00 - 12:30 / 14:30 - 17:00
Dienstag	09:00 - 12:30 / 14:30 - 17:00
Mittwoch	09:00 - 12:30
Donnerstag	09:00 - 12:30 / 14:30 - 17:00
Freitag	09:00 - 12:30 / 14:30 - 17:00